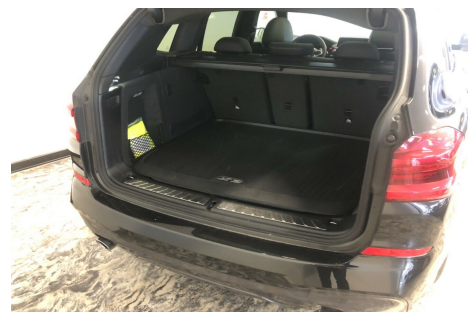
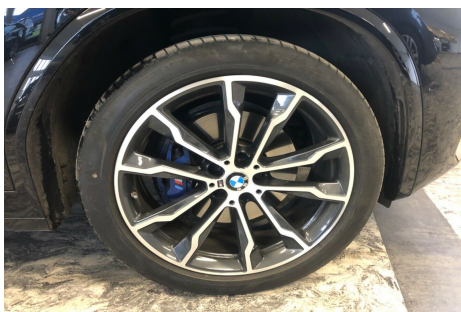


## BMW X3 · 3,0 · xDrive30d aut.



**Pris: 849.900,-**

Type:	Personvogn
Modelår:	2018
1. indreg:	05/2018
Kilometer:	28.000 km.
Brændstof:	Diesel
Farve:	Sortmetal
Antal døre:	5



M-Sport · Ring for udstyrliste · adaptiv fartpilot · 20" alufælge · M pakke · glastag · headup display · nøglefri betjening · led forlygter · mørktonede ruder i bag · Svingbar træk · bluetooth · trådløs telefon opladning · el betjent bagklap · træk · sædevarme · læderrat · tågelygter · navigation · bakkamera · 4x el-ruder · fjernlysassistent · el-spejle m/varme · multifunktionsrat · lane assist · tagræling · internet · fjernb. c.lås · 2 zone klima · service ok · esp · læderindtræk · og meget mere · ring 40879622 for yderligere.

Motor	Ydelse	Transmission	Mål	Økonomi
Volume: 3,0	Effekt: 265 HK.	4-hjulstræk	Længde: 471 cm.	Tank: 68 l.
Cylinder: 6	Moment: 620	Gear: Automatgear	Bredde: 189 cm.	Km/l: 17,5 l.
Antal ventiler: 24	Topfart: 240 ktm/t.		Højde: 168 cm	Ejeravgift: DKK 6.040
	0-100 km/t.: 5,80 sek.		Vægt: 1.895 kg.	Produktionsår: -

## Finanseringstilbud

**Tranberg Bilsalg** tilbyder at finansiere denne BMW X3 i samarbejde med **Santander Consumer Bank**. Vil du benytte dette tilbud skal du blot nævne det for forhandleren.

Bilens pris: kr. 849.900. Lånetype: Fast rente. Løbetid: 96 måneder.

Udbetaling	Lånebeløb	Samlede omk.	Samlet beløb	Debitorrente	ÅOP	Ydelse/pr.mdr.
kr. 339.960 (40%)	kr. 509.940	kr. 50.901	kr. 560.841	1,50%	4,85%	kr. 11.685
kr. 254.970 (30%)	kr. 594.930	kr. 54.537	kr. 649.467	1,50%	4,45%	kr. 13.531
kr. 339.960 (40%)	kr. 509.940	kr. 55.500	kr. 565.440	1,50%	4,22%	kr. 9.424
kr. 169.980 (20%)	kr. 679.920	kr. 58.181	kr. 738.101	1,50%	4,16%	kr. 15.378
kr. 254.970 (30%)	kr. 594.930	kr. 59.788	kr. 654.718	1,50%	3,90%	kr. 10.913
kr. 339.960 (40%)	kr. 509.940	kr. 60.113	kr. 570.053	1,50%	3,80%	kr. 7.918
kr. 169.980 (20%)	kr. 679.920	kr. 64.090	kr. 744.010	1,50%	3,66%	kr. 12.401
kr. 339.960 (40%)	kr. 509.940	kr. 64.750	kr. 574.690	1,50%	3,50%	kr. 6.842
kr. 254.970 (30%)	kr. 594.930	kr. 65.072	kr. 660.002	1,50%	3,53%	kr. 9.167
kr. 339.960 (40%)	kr. 509.940	kr. 69.416	kr. 579.356	1,50%	3,28%	kr. 6.035
kr. 169.980 (20%)	kr. 679.920	kr. 70.025	kr. 749.945	1,50%	3,33%	kr. 10.416
kr. 254.970 (30%)	kr. 594.930	kr. 70.369	kr. 665.299	1,50%	3,27%	kr. 7.921
kr. 254.970 (30%)	kr. 594.930	kr. 75.688	kr. 670.618	1,50%	3,07%	kr. 6.986
kr. 169.980 (20%)	kr. 679.920	kr. 75.980	kr. 755.900	1,50%	3,09%	kr. 8.999
kr. 169.980 (20%)	kr. 679.920	kr. 81.975	kr. 761.895	1,50%	2,91%	kr. 7.937

\*Forbehold for indtastnings og beregningsfejl.